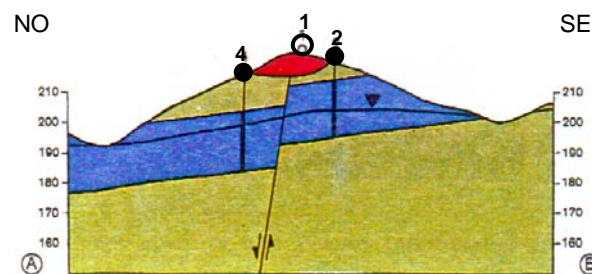
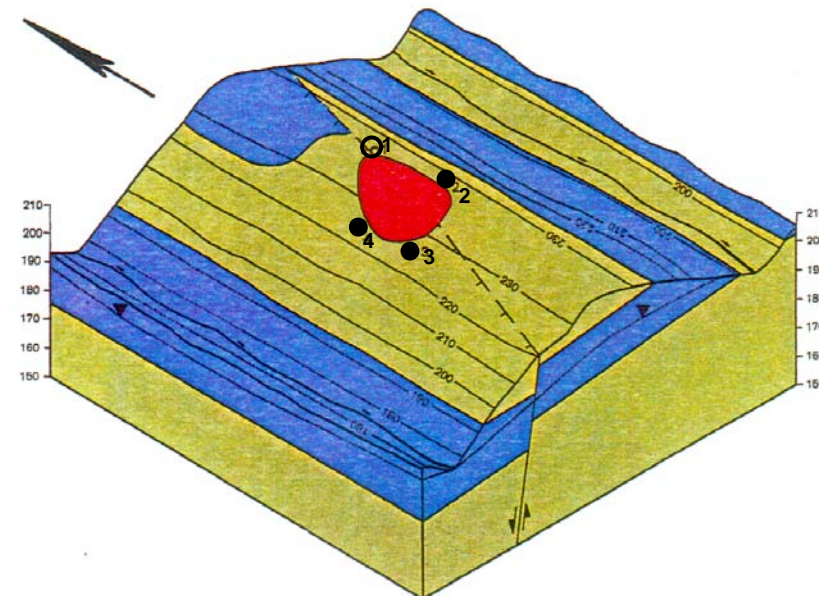
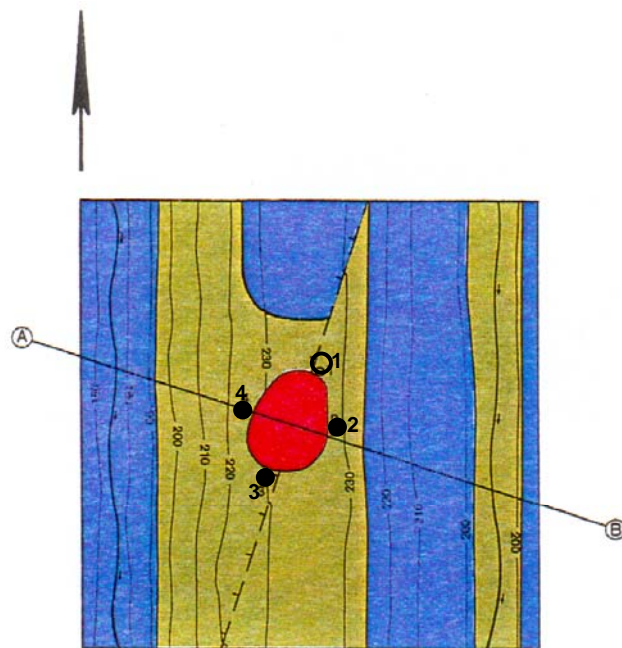


## UBICACIÓN DE PUNTOS DE MONITOREO DE SUELOS Y AGUAS: EJEMPLO DE UN DERRAME EN UNA CANTERA CON ARCILLAS



- Control aguas superficiales
- Control suelos y aguas subterráneas
- Monitoreo de aguas superficiales contaminadas
- Monitoreo de suelos y aguas subterráneas contaminadas

### Nota:

El derrame ocurrió en una cantera (o lugar con suelos impermeables).

Hay una falla, grieta importante.

La ubicación de los puntos de monitoreo considera la eventualidad de un transportes de contaminantes a través de la falla.

Fig. V-10